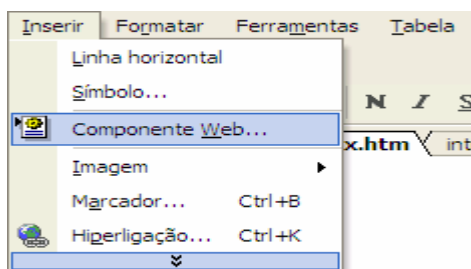




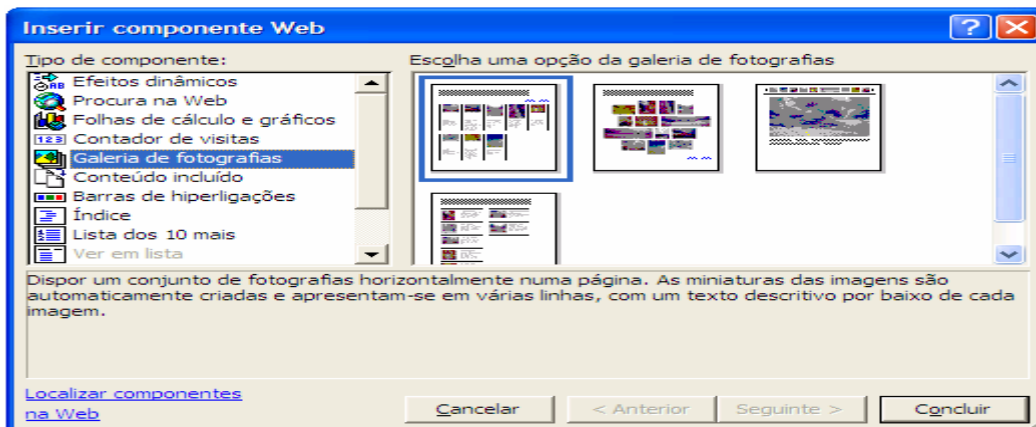
Objectivos: Inserir Galeria de Fotografias

Para inserir uma galeria de fotografias faça os seguintes passos:

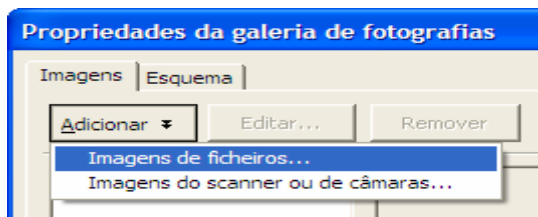
1. Seleccionar **Inserir** na barra de menus, de seguida seleccionar **componente Web**



2. no menu, seleccionar Galeria de Fotografias e clicar em concluir, conforme imagem em baixo.➔

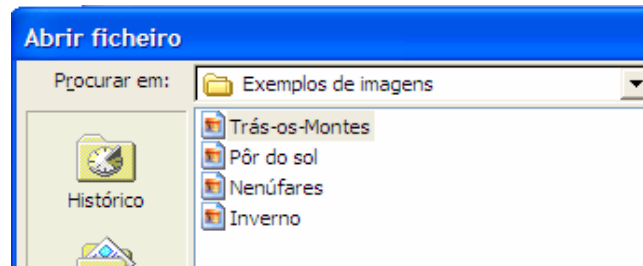


3. Seleccionar as propriedades da galeria de fotografias e clicar no botão adicionar imagens de ficheiro➔





4. De seguida procura o ficheiro na pasta onde tem guardadas as fotos e selecciona as fotos ou imagens que quiser →



5. Pode adicionar, editar ou remover as imagens →



6. Se clicar no esquema pode escolher a forma como as imagens/fotos são apresentadas →

