



Objectivos: Inserir e personalizar uma Barra de Navegação

Inserir e personalizar uma barra de navegação

As barras de navegação são elementos dinâmicos constituídos por botões gráficos, ou simplesmente por texto, que se baseiam na estrutura desenhada no modo de visualização **Navegação** e que reflectem de modo automático e imediato qualquer alteração nele realizada.

Os passos descritos a seguir são os necessários para inserir e personalizar a barra de navegação da página inicial:

1. Em **vista de pastas** faça duplo clique sobre o ficheiro **índex.htm**, de modo a editá-lo no modo **Normal**;
2. Coloque o ponto de inserção do cursor no canto superior esquerdo da página e faça um clique;
3. Aceda ao menu **Inserir** e seleccione a opção **Navegação**;
4. Na caixa de diálogo **Inserir componente Web**, deverá aparecer seleccionada, na lista **tipo de componente**, a opção **Barras de hiperligações**. Na lista Escolha um **tipo de barra**, seleccionar a opção **Barra baseada na estrutura de navegação**;

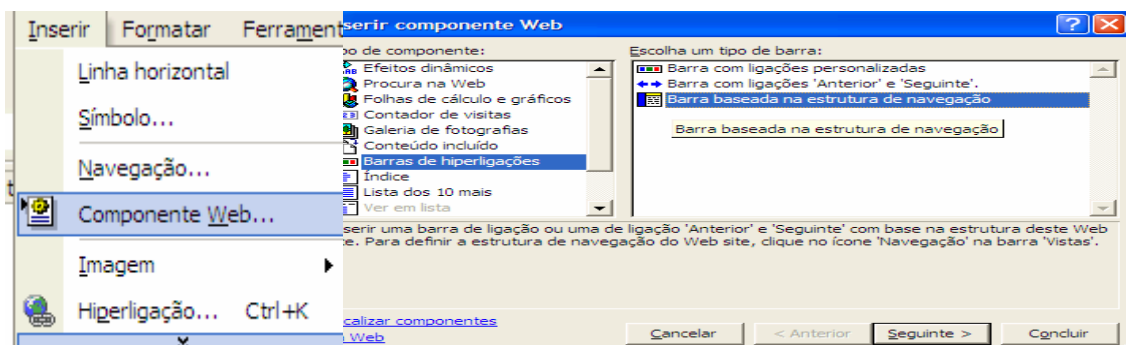
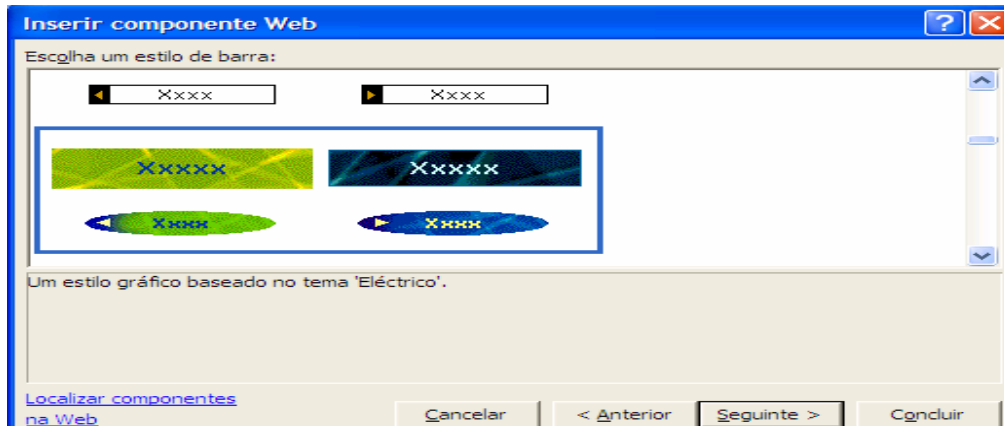
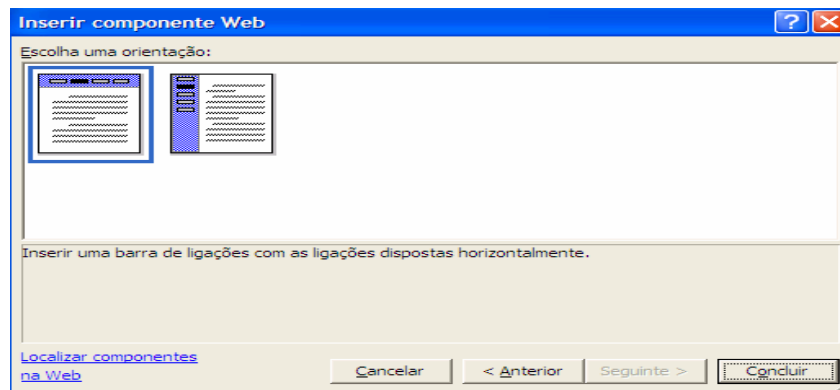


fig.:1

5. Pressione o botão **Seguinte>**
6. Na lista escolha um **estilo de barra** conforme a fig.:2 >



7. Pressione o botão **seguinte>**
8. Seleccione a orientação **Vertical ou Horizontal** para os botões e pressione o botão **Concluir da fig.:3**



9. Realize as opções necessárias para que a caixa de diálogo **Propriedades da barra de hiperligações** fique com o aspecto da fig.:4 ou seja com as opções **páginas subordinadas à home page** seleccionada.

