

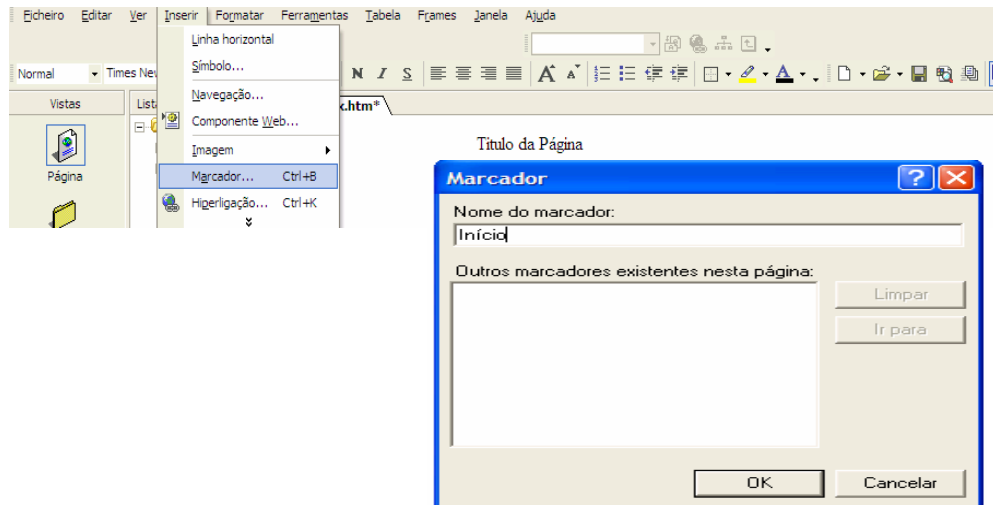


## Objectivos: Inserir Marcadores e criar Hiperligações

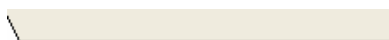
### Marcadores


No caso de uma página conter muita informação ficando demasiado extensa, deve ser dada, ao utilizador, a possibilidade de ir de imediato a uma determinada área da página. Esses saltos dentro da mesma página são designados **Marcadores** ou **bookmarks**.

1. Colocar o cursor na zona onde se pretende colocar a marcação, isto é, identificar o local para onde se pretende efectuar o salto. No caso do exemplo, colocar o cursor no **início** "título da página". No **menu** escolher **Inserir Marcador**.



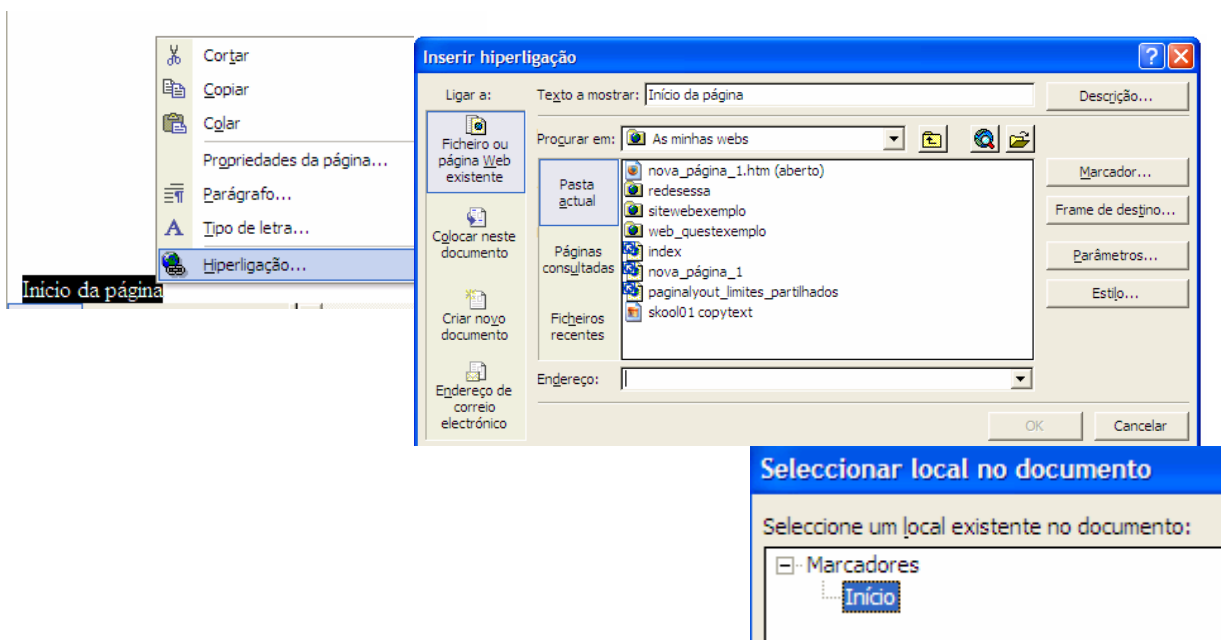
2. Surge de imediato uma caixa de diálogo em que é necessário inserir um nome a atribuir à marcação. No exemplo foi colocado o nome **Início**. De imediato é colocada uma bandeira no local onde está definido o Marcador.



 Título da Página



3. No final da página, escrever “**Início da página**” é nesta frase que vai ser criado a **ligação** (link) para o topo da página.
4. Selecciona a frase **Início da página**, pressiona-se o **botão Hiperligação** e, na secção colocar **neste documento** ou no **botão Marcador**, seleccionar o **Marcador** que definiu no passo 2 – Início.

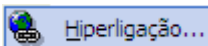


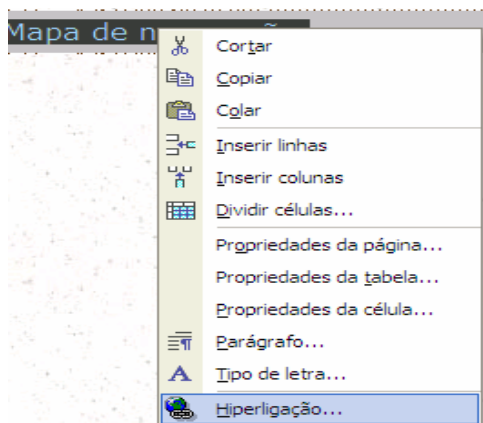
## Hiperligação

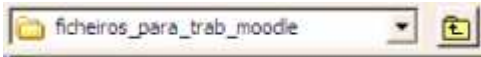
Uma das grandes vantagens das páginas web é a utilização de hiperligações, que podem ser internas ou externas. No caso de ligações internas, isso significa que se está a interligar páginas da web em construção, as ligações externas são ligações para sites existentes e publicados na World Wide Web.

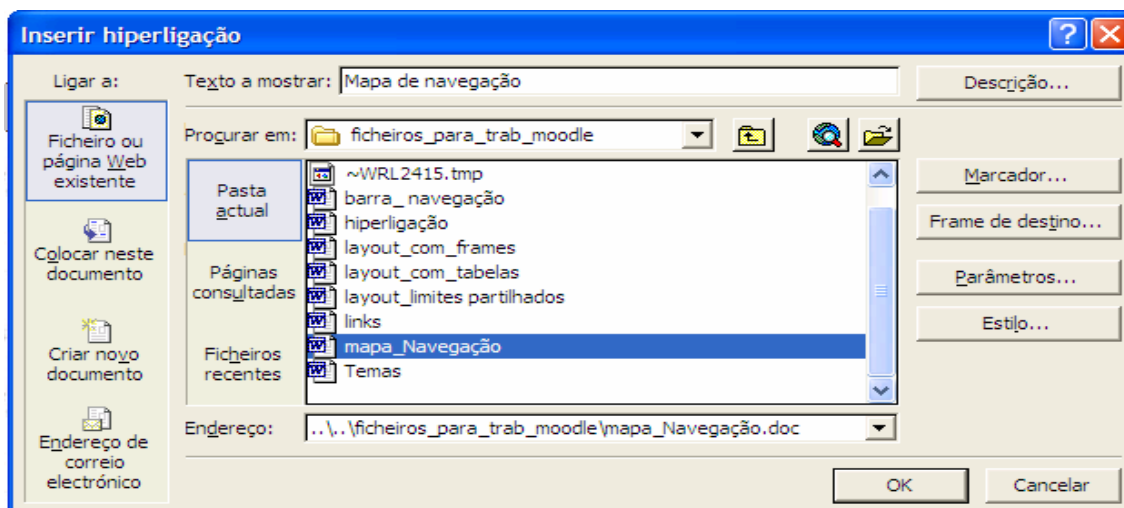
Neste exemplo, pretende-se ligar a frase “Mapa de navegação”, que se encontra na página recursos, ao **ficheiro** mapa\_navegação.doc. Os passos são os seguintes:



1. Seleccionar a palavra ou frase que servirá de ligação à página respectiva ou ao ficheiro, no caso do exemplo, seleccionar a frase **Mapa de Navegação**, com o botão direito do rato clique em  ou utilizando a barra de ferramentas, pressionar o botão Hiperligação:

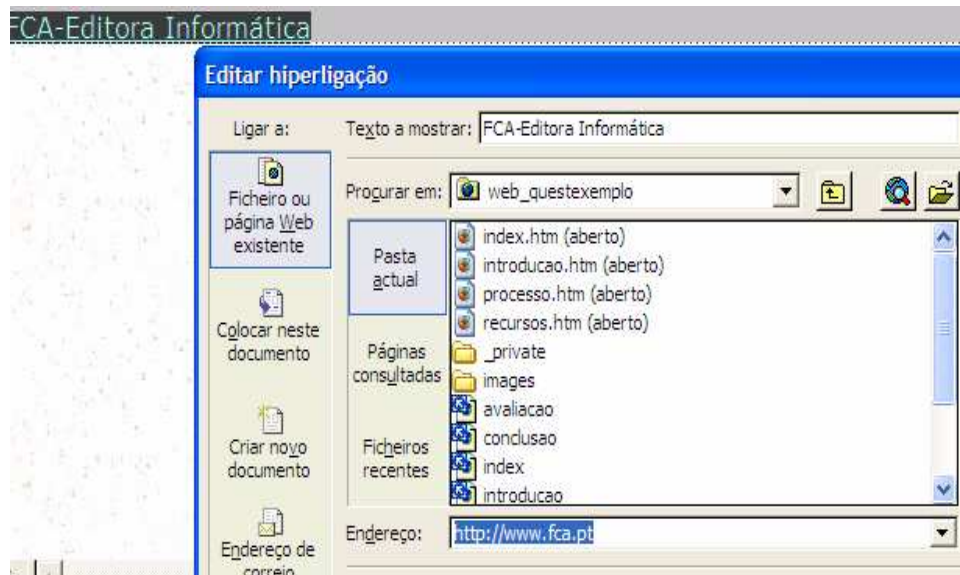


De imediato surgirá uma caixa de diálogo, onde deverá ser seleccionado o ficheiro ou página a que se pretende ligar, neste caso foi seleccionado o ficheiro **mapa\_navegação**, que está na pasta  →





2. Se pretender efectuar hiperligações com outras páginas que se encontram já publicadas na www, basta identificar no campo **Endereço**, o endereço correcto para essas mesmas páginas e de seguida fazer OK.



Se pretende colocar uma ligação para correio electrónico, por exemplo para a FCA:

1. Selecciona a palavra em que pretende colocar a ligação;
2. Pressiona o botão Hiperligação na barra de ferramentas;
3. Escolher a opção Endereço de correio electrónico pretendido.

