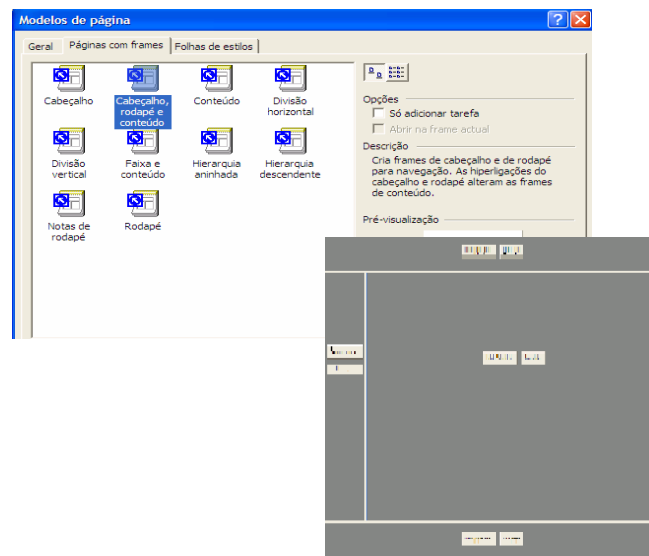




## Objectivos: Implementar o layout com Frames

A função das frames é dividir a janela do browser em várias áreas, contendo cada uma delas páginas diferentes.

1. No menu seleccionar **Ficheiro → Novo → Página ou web**.
2. Na caixa de diálogo seleccionar **Modelos de página**, activar o separador **páginas com frames**, seleccionar o modelo "Cabeçalho, rodapé e conteúdo" e pressionar OK para continuar.



3. Se pretender eliminar a frame (moldura sup.), é necessário seleccioná-lo com um clique sobre a sua área. Uma vez seleccionado, adquirirá um contorno azul e pode ser eliminado através das opções do menu **Frames → Eliminar frame**. Fica criada a estrutura básica do layout com três frames. Deverá gravar a página com a designação `index.htm`, dentro de uma directoria criada para o efeito com o nome de `frameslayout`.

4. Os passos seguintes consistem em criar os ficheiros a serem colocados em cada um das frames; para isso existem em cada um das frames, dois

botões:

Definir página inicial...

Nova página

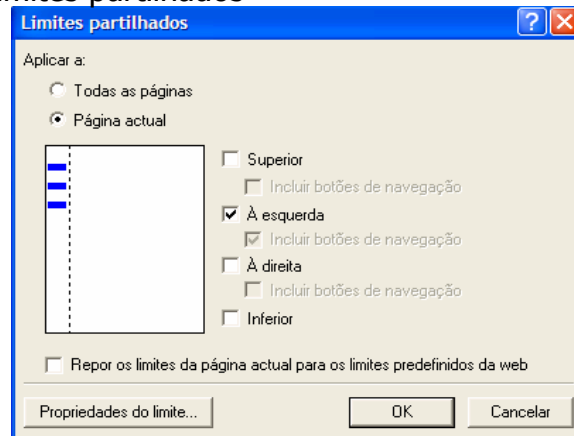
O primeiro permite designar uma página, que já exista, para ser a 1ª a ser exibida na frame, o botão nova página, permite criar uma página nova, que ficará automaticamente designada como página inicial.

5. Seleccionar a frame do **lado esquerdo** e pressionar o botão  ;



de imediato surgirá no lugar da frame uma nova página com o Theme aplicado. Esta frame destina-se a possuir o **menu global**, pelo que se vai inserir uma barra de navegação usando "**limites partilhados**" ver **tarefa nº3**. Depois gravar a página com o nome **menuglobal**.

Fig.: limites partilhados



6. Falta agora gravar a página da frame do conteúdo, seleccione a frame do lado direito e através das opções frames gravar a página com o nome conteúdo, faça os mesmos passos para a frame do rodapé.

