

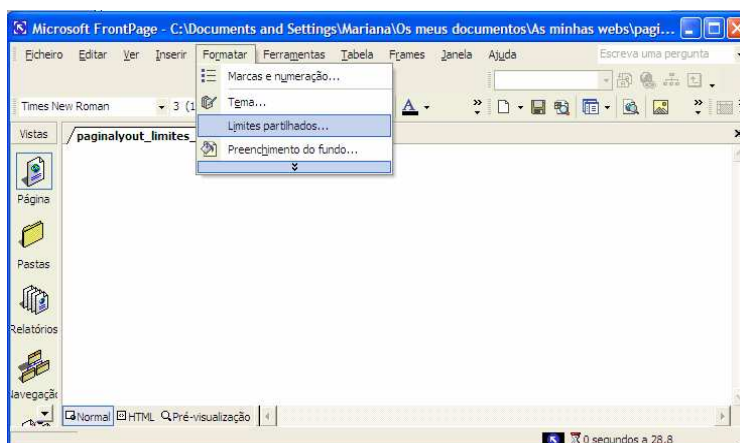


## Objectivos: Implementar o layout com limites partilhados

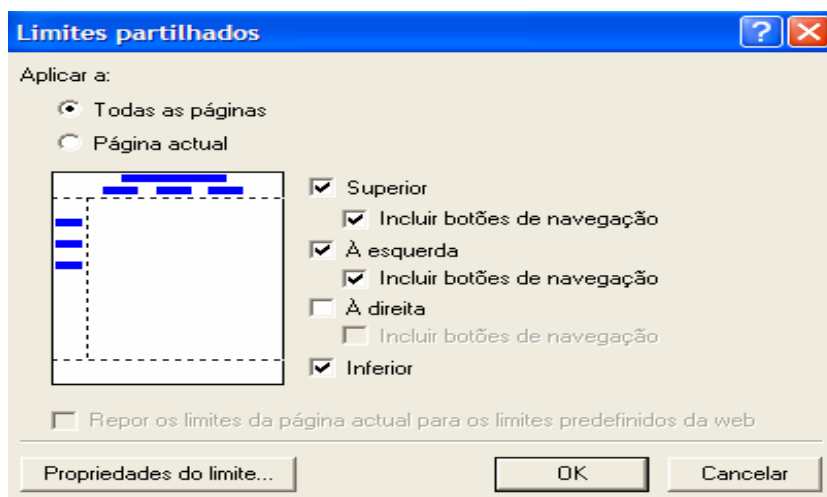
### Activar limites partilhados em todo o Web

Para activar limites partilhados em todo o web, é necessário seguir os seguintes passos:

1. Criar uma nova página **Ficheiro** ⇒ **novo** ⇒ **página** com o nome: Paginalayout\_limitespartilhados.htm;
2. Com o web aberto e o ficheiro em edição no modo página seleccionar no menu **Formatar** ⇒ **Limites partilhados** para aparecer a respectiva caixa de diálogo conforme a fig.:1



3. como se pretende activar este recurso em todas as páginas do web, deve activar a opção **Todas as páginas**. É necessário indicar os contornos a partilhar marcando as opções , conforme a fig.:2

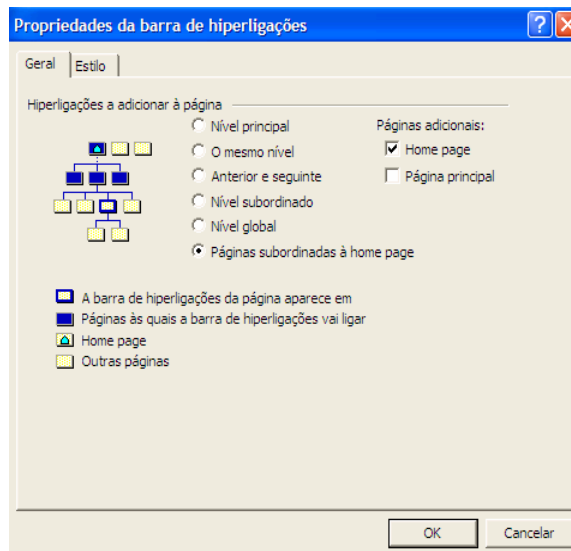




### Inserir elementos em limites partilhados

4. Fazer duplo clique sobre o limite esquerdo da página, para aparecer a caixa de diálogo **Propriedades da barra de hiperligações**.

fig.:3



5. seleccionar a opção **Páginas subordinadas à Home Page** e, em páginas adicionais marcar a opção **Home Page**, conforme a fig.:3.
6. No separador **Estilo** na janela de **Propriedades da barra de hiperligações**, escolher o **estilo** e a opção **Orientação Vertical**.
7. A colocação do menu local consiste na inserção de uma **barra de navegação** Conforme a fig.:4

fig.: 4.

